

## पाठ : 7 जावा के मूलभूत तत्व

1. जावा क्या है ?  
उ. ऑब्जेक्ट केन्द्रित प्रोग्रामिंग भाषा
2. जावा किसके द्वारा विकसित की गई है ?  
उ. सन माइक्रोसिस्टम
3. जावा किसके वर्कस्टेशन के लिए विकसित की गई थी ?  
उ.युनिक्स
4. जावा किसके के लिए विकसित की गई है ?  
उ. उच्च क्षमता वाले युनिक्स वर्क स्टेशन
5. निम्न में से कौन अपने उच्च क्षमता वाले युनिक्स वर्क स्टेशनों के लिए जानि जाने वाली सबसे अच्छी कम्पनी है ?  
उ. सन माइक्रोसिस्टम
6. जावा निम्न में से किस मॉडल के बाद विकसित की गई थी ?  
उ. C++
7. जावा किस स्तर पर ऑपरेटिंग सिस्टम और प्लेटफॉर्मों के पार आसानी से स्थानान्तरित हो सकती है ?  
उ. Binary और Source
8. जावा किस प्रकार की भाषा है ?  
उ. छोटी तेज़, सरल और कार्यक्षम
9. अधिकांशतः जावा वाक्य रचनाएँ किसके सामान हैं ?  
उ. C
10. जावा किस वर्ष में विकसित की गई है?  
उ. 1991
11. Java और C की भाषा में क्या असमानता है ?  
उ. Java ऑब्जेक्ट केन्द्रित भाषा है जबकि C नहीं |
12. जावा में शामिल क्लास लाइब्रेरी का समूह क्या उपलब्ध करता है ?  
उ. मूलभूत डेटा टाइप ,निवेश और निर्गम क्षमता ,उपयोगी फंक्शन

- 13.जावा में मूलभूत डेटा टाइप सिस्टम इनपुट और आउटपुट क्षमताओं और अन्य उपयोगी फंक्शनों की उपलब्ध करने के लिए \_\_\_\_\_ का समूह शामिल है ।  
उ. क्लास लाइब्रेरी
- 14.जावा की मूलभूत क्लासेस किसका है ?  
उ. JDK
- 15.JDK में शामिल classes किसे समर्थन देती है ?  
उ. नेटवर्किंग , इन्टरनेट प्रोटोकॉल ,यूजर इंटरफेस टूलकिट फंक्शन
- 16.जावा लाइब्रेरी की सभी क्लास किसमें लिखी गई है ?  
उ. जावा में
- 17.जावा लाइब्रेरी की सभी क्लास जावा में लिखे जाने से क्या लाभ है ?  
उ. उन्हें प्लेटफार्म के पार और जावा विनियोग के पार स्थानांतरित किया जाता है ।
- 18.प्लेटफार्म आत्मनिर्भरता अर्थात \_\_\_\_\_ ।  
उ.एक कम्प्यूटर सिस्टम से दूसरे कम्प्यूटर सिस्टम में आसानी से ले जाने की क्षमता
- 19.किस स्तर पर सभी विकसित प्लेटफार्म पर जावा के मुख्य डेटा प्रकार का रूप रूप समान होता है ?  
उ. Source
- 20.स्रोत स्तर पर सभी विकसित प्लेटफार्म पर \_\_\_\_\_ का रूप समान होता है ।  
उ. जावा के मुख्य डेटा टाइप
- 21.किस स्तर पर bytecode इंटरप्रिटर के कारन प्लेटफार्म आत्मनिर्भरता संभव है ?  
उ. Binary
- 22.binary स्तर पर \_\_\_\_\_के कारण आत्मनिर्भरता प्राप्त होती है ।  
उ. bytecode इंटर प्रिंटर
- 23.java के डिज़ाइनर निम्न में से किसका उपयोग करते है ?  
उ.संकलन और व्याख्या का संयोजन
- 24.जावा में लिखे गए प्रोग्राम का ऐसे कम्प्यूटर की मशीन लैंग्वेज में संकलन किया जाता है , जो वास्तव में उपलब्ध नहीं है - सही या गलत ।  
उ. सही
- 25.JVM क्या है ?  
उ.आभासी कम्प्यूटर

26.जावा में लिखे गए प्रोग्राम का ऐसे कम्प्यूटर की यांत्रिक भाषा (मशीन लैंग्वेज) में संकलन किया जाता है, जो इस तथाकथित आभासी कम्प्यूटर को क्या कहते हैं ?

उ. Java Virtual Machine

27.Java Virtual Machine की भाषा को क्या कहते हैं ?

उ. जावा बाइटकोड

28.कम्प्यूटर के प्रत्येक प्रकार के लिए विभिन्न जावा bytecode इन्टरप्रिटर की आवश्यकता होती है सही या गलत |

उ. सही

29.java binary फाइलें वास्तव में \_\_\_\_\_ नामक रूप में होती हैं |

उ. bytecode

30. bytecode के उपयोग का नुकसान क्या है ?

उ. इसकी निष्पादन गति धीमी होती है |

31.जावा में उपलब्ध उपकरण (Tools) द्वारा bytecode को किस स्वरूप में परिवर्तित किया जाता है ?

उ.मूल (नेटिव ) कोड

32.\_\_\_\_\_का निष्पादन तेज़ी से होता है |

उ. Nativecode

33.\_\_\_\_\_ का निष्पादन धीमा है |

उ. Bytecode

34.\_\_\_\_\_मशीन (प्लेटफोर्म ) आत्मनिर्भर नहीं है |

उ. Nativecode

35.मूल कोड के उपयोग का नुकसान क्या है ?

उ. मशीन आत्मनिर्भर नहीं है |

36.निम्न में से कौनसा प्रोग्राम अनेक क्लासेज से बना होता है ?

उ.java

37.जावा प्रोग्राम में कम से कम कितने क्लास होनी चाहिए ?

उ.एक

38.जावा प्रोग्राम में कौन सी मेथड होनी चाहिए ?

उ. main

- 39.C प्रोग्रामर \_\_\_\_\_ का उपयोग करके एक नये कम्पोजिट डेटा टाइप के प्रकार के रूप में एक क्लास बन सकते हैं ।  
उ. typedef, struct
- 40.जावा \_\_\_\_\_ में उपलब्ध नहीं है ।  
उ. typedef
- 41.जावा सोर्स फाइल का अनुलंबन क्या होना चाहिए ?  
उ. .java
- 42.जावा की सोर्स फाइल का नाम क्या होता है ?  
उ.जिस क्लास में main मेथड व्याख्यायित हो उस क्लास का नाम
- 43.जावा का सोर्स प्रोग्राम \_\_\_\_\_ में लिखा जाता है ।  
उ. एडिटर
44. \_\_\_\_\_ एक टेक्स्ट एडिटर है ।  
उ. SciTe
- 45.SciTe क्या है ?  
उ.टेक्स्ट एडिटर
46. \_\_\_\_\_ जावा कम्पाइलर है ?  
उ. javac
- 47.javac \_\_\_\_\_ है ।  
उ. कम्पाइलर
- 48.बाइट कोड फाइल का अनुलंबन \_\_\_\_\_ होता है ।  
उ. .class
- 49.बाइट कोड फाइल वास्तव में \_\_\_\_\_ है ।  
उ. क्लास फाइल
- 50.यदि सोर्स प्रोग्रामे त्रुटिरहित हो तो कम्पाइलर \_\_\_\_\_ स्थान पर .class अनुलंबन के साथ फाइल बनता है ।  
उ. सोर्स फाइल की डायरेक्टरी में
- 51.JDK में \_\_\_\_\_ का उपयोग करके जावा इंटरप्रिटर को बुलाया जाता है ।  
उ. Java
- 52.JDK में जावा क्या है ?  
उ. इंटरप्रिटर

53. प्रोग्राम निष्पादित करने के लिए हमें किसकी आवश्यकता होती है ?  
उ. सिर्फ क्लास फाइल की
54. प्रोग्राम निष्पादित करने के लिए हमें किसकी आवश्यकता नहीं होती है ?  
उ. सोर्स फाइल की
55. सामान्य रूप से जावा की बाइट कोड फाइल का नाम क्या होता है ?  
उ. जावा सोर्स फाइल जिस नाम से संगृहीत हो .class और method
56. जावा प्रोग्राम का मुख्य भाग (body) किस नित्यक्रम (routine) में समाविष्ट होता है ?  
उ. main()
57. जब हम जावा प्रोग्राम को रन करते हैं तब जावा इंटरप्रिटर किसे बुलाता (call) है ?  
उ. main()
58. जावा प्रोग्राम में किसे टिप्पणी (Comment) कहा जाता है ?  
उ. 1) /\* और \*/ , /\*\* और \*/ के बीच लिखी जाने वाली जानकारी 2) // के बाद लिखी जानकारी
59. जावा प्रोग्राम में चल (वेरिएबल) को किस प्रकार से व्याख्यायित जाता है ?  
उ. डेटा टाइप के बाद चल का नाम देकर
60. जावा प्रोग्राम के संगणना (Computation) भाग में क्या समाविष्ट है ?  
उ. दत्तकार्य कथन (एसाइनमेंट स्टेटमेंट ) और अभिव्यक्तियों (Expression)
61. जावा प्रोग्राम के उपयोगकर्ता को जानकारी प्रदर्शित करने के लिए किसका उपयोग होता है ?  
उ. उपनित्यक्रम call स्टेटमेंट
62. जावा में उपनित्यक्रम (Subroutine) को क्या कहते हैं ?  
उ. फंक्शन और मेथड
63. जावा प्रोग्राम के परिणाम दर्शाने के लिए निम्न में से किस पद्धति का उपयोग होता है ?  
उ. system.out.print
64. जावा प्रोग्राम में main() रूटीन कौन से अन्य सबरूटीन्स को बुला सकते हैं ?  
उ. जो main() रूटीन और अन्य क्लास में परिभाषित किये गए हैं ।
65. Java प्रोग्राम के अन्य उप नित्यकर्मों का उपयोग कब और किस क्रम में करना है यह निर्धारित करने का कार्य कौन करता है ?  
उ. सिर्फ main() रूटीन
66. जावा प्रोग्राम में main() की प्रथम पंक्ति में 'public' का क्या अर्थ है ?  
उ. main() रूटीन को प्रोग्राम के बहार से बुलाया जा सकता है ।

- 67.जावा प्रोग्राम में main() की प्रथम पंक्ति में 'public' शब्द लगाना क्यों आवश्यक है ?  
उ. main() रूटीन जावा इंटरप्रिंटर के द्वारा बुलाया जाता है जो प्रोग्रामे के बाहर का है ।
- 68.कौन सा आदेश scite एडिटर में जावा प्रोग्राम की सोर्स फाइल को कम्पाइल करेगा ?  
उ. Tools -> compile
- 69.कौन सा आदेश scite एडिटर में जावा प्रोग्राम को निष्पादित(Run) करेगा ?  
उ. Tools -> Go
- 70.प्रोग्राम में क्या अनुमति दी है यह निर्धारित करने वाले नियमो को क्या कहा जाता है ?  
उ.वाक्य रचना
- 71.वाक्य रचना (syntax ) नियम का क्या कार्य है ?  
उ. भाषा की बुनियादी शब्दावली ,चल, कथन, शाखा लूप और मेथड ।
- 72.किस प्रकार का प्रोग्राम वाक्य विश्लेषणात्मक रीति से सही प्रोग्राम है ?  
उ. सफलतापूर्वक कम्पाइल और इंटरप्रिंटर किया जा सकने वाला ।
- 73.जावा में मेथड की परिभाषा में क्या समाविष्ट होता है ?  
उ. फंक्शन का शीर्षक { और } के बीच विधानों की श्रंखला
- 74.जावा में सबकुछ किसके हिस्से के रूप में व्याख्यायित किया जाता है ?  
उ. क्लास
- 75.जावा किस प्रकार की भाषा है ?  
उ. मुक्त प्रारूप भाषा (Free Formet language )
- 76.जावा में डेटा प्रकार (data type) निर्धारित करता है ?  
उ. आवश्यक मेमोरी साइज़ ,मूल्यों के प्रकार और विस्तार
- 77.जावा में डेटा के लिए आवश्यक मेमोरी साइज़ ,उनके मूल्यों का प्रकार और विस्तार तथा डेटा पर कौन सा कार्य किया जाता है ,यह निश्चित करता है ?  
उ.डेटा टाइप
- 78.जावा कितने प्रकार के प्राथमिक (primitive) डेटा टाइप प्रदान करता है ?  
उ. आठ
- 79.जावा में प्राथमिक डेटा टाइप किस प्रकार के डेटा को संभालते है ?  
उ. पूर्णांक(Integer) और अपूर्णांक(Floating पॉइंट numbers)वर्ण (character ),Boolean
- 80.कौन सा डेटा टाइप वास्तविक संख्याए ग्रहण करता है ?  
उ. float, double

81. कौन सा डेटा टाइप वास्तविक संख्याएँ नहीं ग्रहण करता है ?

उ. long

82. char डेटा टाइप कौन से कर्कटर सेट में से एक अक्षर ग्रहण करता है ?

उ. unicode

83. कौन सा डेटा टाइप दो तार्किक मूल्यों सही या गलत में से कोई एक पर ग्रहण करता है ?

उ. boolean

84. boolean डेटा टाइप की संभावित कीमत क्या होती है ?

उ. True अथवा False

85. जावा के मुख्य डेटा टाइप कहाँ निर्मित होते हैं ?

उ. सिस्टम में

86. जो डेटा टाइप सिस्टम के अंदर ही निर्मित होते हैं उन्हें क्या कहते हैं ?

उ. मुख्य (Primitive)

87. जावा के मुख्य डेटा टाइप किस प्रकार के हैं ?

उ. मशीन स्वतंत्र

88. जावा का 'byte' डेटा टाइप कितनी मेमोरी साइज़ का उपयोग करता है ?

उ. 1 byte

89. जावा का 'byte' डेटा टाइप में किस प्रकार के डेटा का संग्रह किया जाता है ?

उ. पूर्णांक (integer)

90. जावा का 'byte' डेटा टाइप का विस्तार कितना है ?

उ. -128 से 127

91. जावा का 'byte' डेटा टाइप की पूर्व निर्धारित कीमत कितनी है ?

उ. 0

92. जावा के 'short' डेटा टाइप कितनी मेमोरी साइज़ का उपयोग करता है ?

उ. 2 byte

93. जावा के 'short' डेटा टाइप में किस प्रकार के डेटा का संग्रह किया जाता है ?

उ. पूर्णांक (integer)

94. जावा का 'short' डेटा टाइप का विस्तार कितना है ?

उ. -32768 से 32767

- 95.जावा का 'short' डेटा टाइप की पूर्व निर्धारित कीमत कितनी है ?  
उ. 0
- 96.जावा के 'int' डेटा टाइप कितना मेमोरी साइज़ का उपयोग करता है ?  
उ. 4 byte
- 97.जावा के 'int' डेटा टाइप में किस प्रकार के डेटा का संग्रह किया जाता है ?  
उ. पूर्णांक (integer)
- 98.जावा के 'int' डेटा टाइप कितना मेमोरी साइज़ का उपयोग करता है ?  
उ. 8 byte
- 99.जावा के 'long' डेटा टाइप में किस प्रकार के डेटा का संग्रह किया जाता है ?  
उ. पूर्णांक (integer)
- 100.जावा का 'long' डेटा टाइप की पूर्व निर्धारित कीमत कितनी है ?  
उ. 0
- 101.जावा के 'float' डेटा टाइप कितना मेमोरी साइज़ का उपयोग करता है ?  
उ. 4 byte
- 102.जावा के 'float' डेटा टाइप में किस प्रकार के डेटा का संग्रह किया जाता है ?  
उ. वास्तविक (real)
- 103.जावा का 'float' डेटा टाइप की पूर्व निर्धारित कीमत कितनी है ?  
उ. 0
- 104.जावा के 'double' डेटा टाइप कितना मेमोरी साइज़ का उपयोग करता है ?  
उ. 8 byte
- 105.जावा के 'double' डेटा टाइप में किस प्रकार के डेटा का संग्रह किया जाता है ?  
उ. वास्तविक (real)
- 106.जावा का 'double' डेटा टाइप की पूर्व निर्धारित कीमत कितनी है ?  
उ. 0
- 107.जावा के 'char' डेटा टाइप कितना मेमोरी साइज़ का उपयोग करता है ?  
उ. 2 byte
- 108.जावा के 'char' डेटा टाइप में किस प्रकार के डेटा का संग्रह किया जाता है ?  
उ. वर्ण (character)
- 109.जावा का 'char' डेटा टाइप की पूर्व निर्धारित कीमत \_\_\_\_\_ है ।  
उ. 0



110. जावा के 'boolean' डेटा टाइप कितना मेमोरी साइज़ का उपयोग करता है ?  
उ. 1 byte
111. जावा के 'float' डेटा टाइप में किस प्रकार के डेटा का संग्रह किया जाता है ?  
उ. तार्किक (boolean)
112. जावा का 'float' डेटा टाइप की पूर्व निर्धारित कीमत कितनी है ?  
उ. false
113. अनचिह्नित मूल्यों को दर्शाने के लिए कौनसे कीवर्ड का उपयोग होता है ?  
उ. unsinged
114. जावा में वास्तविक संख्याएँ किसके सुसंगत है ?  
उ. IEEE 754
115. फ्लोटिंग पॉइंट संख्या और अंकगणित को परिभाषित करने के लिए कौनसी एक मानक संस्था है ?  
उ. IEEE
116. जावा कौनसे वर्णों के समूह का उपयोग करता है ?  
उ. Unicode
117. कौनसे डेटा टाइप चिन्ह रहित है ?  
उ. char
118. किन कारण जावा विभिन्न वर्णों और कई विभिन्न भाषा के हजारों अक्षरों को इस्तेमाल करने की अनुमति दाता है |  
उ. char डेटा टाइप की परिसुद्धता (precision) 16बिट है | और यह चिन्हरहित है |
119. डेटा टाइप संख्या नहीं है ?  
उ. boolean
120. Boolean डेटा टाइप की पूर्वनिर्धारित कीमत क्या है ?  
उ. false
121. यदि हम प्रोग्राम के निष्पादन के दौरान कम्प्यूटर द्वारा कुछ याद रखना कहते हैं तो उसे कहाँ संगृहीत करना होता है ?  
उ. मेमोरी में
122. मशीनी भाषा में ,डेटा जहाँ पर संगृहीत होता है उस स्थान का उल्लेख किस प्रकार कर सकते हैं ?  
उ.सिर्फ संख्यात्मक पते द्वारा

123. \_\_\_\_\_ में डेटा जहाँ पर संगृहीत होता है उस स्थान का उल्लेख सिर्फ संख्यात्मक पते द्वारा किया जा सकता है ।  
उ. मशीनी भाषा
124. डेटा जहाँ पर संगृहीत होता है उस स्थान का उल्लेख करने के लिए जावा किसका उपयोग करता है ?  
उ. नाम का
125. मेमोरी में संगृहीत डेटा का उल्लेख करने के लिए उपयोगी नाम को क्या कहाँ जाता है ?  
उ. चल वेरिएबल
126. कौनसा प्रोग्राम निष्पादन के दौरान विभिन्न समय पर विभिन्न डेटा मूल्यों को ले सकता है परन्तु हमेशा एक ही मेमोरी स्थान को दर्शाता है ?  
उ. चल
127. वेरिएबल हमेशा एक ही मेमोरी स्थान को दर्शाता है , सही या गलत ?  
उ. सही
128. वेरिएबल हमेशा कितने मेमोरी स्थान को दर्शाता है ?  
उ. एक
129. जब एक वाक्य में एक से अधिक वेरिएबल घोषित करने हो तो वेरिएबल के नामों को कौनसे चिन्ह से अलग किया जाता है ?  
उ. कोमा (,)
130. वेरिएबल घोषित करने के लिए उपयोग की जाने वाली वाक्य रचना <type-name>{variable-name } में type - name में क्या दर्शाता है ?  
उ. डेटा टाइप की कीवर्ड
131. जब कम्प्यूटर वेरिएबल घोषित वाक्य का निष्पादन करता है तब वह \_\_\_\_\_ ।  
उ. वेरिएबल के लिए एक अलग मेमोरी निश्चित करता है और मेमोरी स्थान को वेरिएबल के नाम से जोड़ता है ।
132. जावा में वेरिएबल का नाम किससे शुरू होता है ?  
उ. वर्णमाला ,अंडरस्कोर ,,\$
133. जावा प्रोग्राम में वेरिएबल का उपयोग करने से पहले उसे घोषित करना आवश्यक है , सही या गलत?  
उ. सही

134. जावा प्रोग्राम में एक साथ एक से अधिक वेरिएबल घोषित किये जा सकते हैं, सही या गलत?|  
उ. सही
135. जावा प्रोग्राम में एक या एक से अधिक घोषित करने के लिए कौनसी वाक्य रचना का उपयोग होता है  
उ. <type-name> {variable -name }
136. जावा में वेरिएबल का नाम किससे शुरू नहीं हो सकता है ?  
उ. अंक
137. कौनसे चिन्ह का उपयोग वेरिएबल के नाम में नहीं किया जा सकता है ?  
उ. %
138. कौनसा वेरिएबल नाम जावा में मान्य है ?  
उ. Ab123, \_abC, \$ab12X
139. कौनसा वेरिएबल नाम जावा में मान्य नहीं है ?  
उ. 12sum, abC%, callcost
140. \_\_\_\_\_ का जावा में एक विशिष्ट उपयोग है ?  
उ. आरक्षित शब्द
141. कौन आरक्षित शब्द है ?  
उ. class, public, static
142. कौन एक आरक्षित शब्द नहीं है ?  
उ. While
143. जावा में वेरिएबल के नाम की लम्बाई अधिक से अधिक कितने अक्षरों की हो सकती है ?  
उ. कितने भी अक्षरों की
144. जब वेरिएबल के नाम में कई शब्द (balance amount) शामिल हो तब प्रथम शब्द को छोड़कर सभी शब्द का पहला अक्षर कैपिटल में लिखा जाता है , इसे किस रूप में संदर्भित किया जाता है ?  
उ. camel case
145. कौनसा camel case का उदहारण है ?  
उ. balanceAmount
146. कौनसा camel case का उदहारण नहीं है ?  
उ. BalanceAmount और Balance amount

147. जावा में किसका नाम बड़े अक्षरों से शुरू करने की प्रथा है ?  
उ. क्लास और पद्धति
148. जावा में किसका नाम छोटे अक्षरों से शुरू करने की प्रथा है ?  
उ. वेरिएबल और पद्धति
149. जावा में कितने प्रकार का वेरिएबल है ?  
उ. तीन
150. कौन जावा में एक वेरिएबल का प्रकार है ?  
उ. द्रष्टान्त, क्लास, स्थानीय
151. कौन जावा में एक वेरिएबल का प्रकार नहीं है ?  
उ. गतिशील
152. फंक्शन में घोषित मानको और वेरिएबल को किस प्रकार का वेरिएबल माना जाता है ?  
उ. स्थानीय
153. कौनसी सामान्य रूप से जावा वेरिएबल घोषित करने की वाक्य रचना है ?  
उ. <type-name>{variable [=value] }
154. कौनसे वेरिएबल का पूर्वनिर्धारित मूल्यों के साथ प्रारम्भ नहीं होता है, उपयोग करने से पहले उनको मूल्य सौंपने की जिम्मेदारी प्रोग्रामर की है ?  
उ. स्थानीय (local)
155. स्थानीय वेरिएबलों का उपयोग करने से पहले उनको सौंपने की जिम्मेदारी किसकी है ?  
उ. प्रोग्रामर की
156. एक अचल निरंतर मूल्य के लिए उपयोग किया जाने वाला क्या कहलाता है ?  
उ. लिटरल
157. लिटरल क्या है ?  
उ. अचल मूल्य के लिए उपयोग किया जाने वाला नाम
158. जावा में \_\_\_\_\_ के लिए विभिन्न प्रकार के शाब्दिक (लिटरल) हैं ।  
उ. संख्या ,वर्ण ,स्ट्रिंग और बूलियन
159. संख्यात्मक लिटरल का उपयोग \_\_\_\_\_ का प्रतिनिधित्व करने के लिए होता है ।  
उ. वास्तविक संख्याएँ और पूर्णांक संख्याएँ
160. जावा में कितने प्रकार के पूर्णांक (integer) लिटरल हैं ?  
उ. चार
161. जावा में काउ -कौन से प्रकार पूर्णांक रूप की अनमति देती है ?

- उ. दशमलव, सोलहअंकी और और यूनिकोड
162. सामान्य पूर्णांक संख्याएं अपने कद के आधार पर कौन से प्रकार के दशमलव पूर्णांक लिटरल हैं ?
- उ. byte अथवा int अथवा short
163. एक दशमलव पूर्णांक रूप int से लम्बा होने पर अपने आप किस प्रकार का हो जाता है ?
- उ. long
164. हम छोटी संख्या के पीछे \_\_\_\_\_ लगाकर उसे long बना सकते हैं ?
- उ. L, l
165. कौनसा long पूर्णांक (Long Integer) है ?
- उ. 4L, 1779l
166. जावा पूर्णांक के सन्दर्भ में 4L क्या दर्शाता है ?
- उ. 4 मूल्य वाला एक long पूर्णांक है
167. अष्टांकी संख्या कौन से अंको का उपयोग करती है ?
- उ. 0 से 7
168. जावा में अष्टांकी संख्या दर्शाने के लिए सांख्यिक मूल्य के आगे क्या लगाया जाता है ?
- उ. 0 शून्य
169. कौनसी संख्या अष्टांकी है ?
- उ. 045
170. सोलहअंकी संख्या कौन से अंको का उपयोग करती है ?
- उ. 0 से 9 एवं A से F
171. जावा में सोलहअंकी लिटरल दर्शाने के लिए सांख्यिक मूल्य के आगे क्या लगाया जाता है ?
- उ. 0X और 0x
172. कौनसे मान्य सोलहअंकी लिटरल हैं ?
- उ. 0X45, 0xFF9, 0X12
173. कौनसे मान्य सोलहअंकी लिटरल नहीं हैं ?
- उ. 0xFG9
174. unicode लिटरल किसका बना होता है ?
- उ. \u के बाद char सोलहअंकी लिटरल
175. कौनसे मान्य दिवअंकी लिटरल हैं ?
- उ. \u0009

176. कौनसे दिवअंकी संख्या का प्रतिनिधित्व भी करती है ?  
उ. जावा 7
177. कौनसे मान्य सोलहअंकी संख्या है ?  
उ. 0x45, 0xFF9, 0X12
178. द्विअंकी लिटरल किन चिन्हों का उपयोग करता है ?  
उ. 0 और 1
179. द्विअंकी लिटरल के आगे क्या लगाया जाता है ?  
उ. 0b अथवा 0B
180. निम्न में से कौन मान्य द्विअंकी संख्या है ?  
उ. 0b01010
181. वास्तविक संख्या शाब्दिक को क्या कहा जाता है ?  
उ. Floating Point Literal
182. वास्तविक संख्याओं का अंकन कितने प्रकार से किया जाता है ?  
उ. दो
183. निम्न में से किस प्रकार से वास्तविक संख्या का अंकन किया जाता है ?  
उ. 1) प्रमाणभूत(Standard) 2) वैज्ञानिक (Scientific)
184. प्रमाणभूत (मानक -स्टैण्डर्ड ) अंकन में पूर्णांक और अपूर्णांक भाग को किससे अलग किया जाता है ?  
उ. दशमलव चिन्ह
185. वैज्ञानिक अंकन में संख्या को किस प्रकार दर्शाया जाता है ?  
उ. संख्या के बाद e अथवा E अक्षर और चिन्हित पूर्णांक घाट द्वारा दर्शाया जाता है
186. निम्न में से कौन मान्य वैज्ञानिक अंकन है ?  
उ. 1.33e12, 12.3377e-208, c12
187. निम्न में से कौन मान्य वैज्ञानिक अंकन नहीं है ?  
उ. 1.33e12, 12.3377e-208, e012
188. 12.3377e-208 में e निम्न में से किसका प्रतिनिधित्व करता है ?  
उ. 10 की घात
189. 12.3737e-108 अर्थात \_\_\_\_\_ |  
उ.  $1.3737 \times 10^{-108}$

190. निम्न में से किस स्वरूप का उपयोग बहुत बड़ी और बहुत छोटी संख्याओं के अंकन के लिए किया जा सकता है ?  
उ. वैज्ञानिक (Scientific)
191. जावा में पूर्वनिर्धारित रूप से अपूर्णाक लिटरल किस प्रकार के होते हैं ?  
उ. Double
192. लिटरल को Float बनाने के लिए संख्या के आगे (उपसर्ग) क्या लगाया जाता है ?  
उ. f अथवा F
193. 1.2f क्या अर्थ है ?  
उ. 1.2 लिटरल का प्रकार float है
194. जावा में boolean प्रकार के कितने लिटरल हैं ?  
उ. दो
195. निम्न में से कौन जावा में boolean हैं ?  
उ. true और false
196. बुलियन मूल्य प्रायः किस रूप में होते हैं ?  
उ. सशर्त अभिव्यक्ति के मूल्य के रूप में
197. कौन से लिटरल प्रायः सशर्त अभिव्यक्ति(Conditional Expression) के मूल्य के रूप में होते हैं?  
उ. बुलियन
198. C में \_\_\_\_\_ को false और \_\_\_\_\_ को true के रूप में लिया जाता है ।  
उ. 0, गैर शून्य मूल्य
199. जावा में False और true क्रमशः किस सांख्यिकी मूल्य से जुड़े होते हैं ?  
उ. किस सांख्यिकी मूल्य से जुड़े नहीं होते हैं ।
200. जावा में वर्ण लिटरल किस प्रकार व्यक्त किये जाते हैं ?  
उ. एकल उद्धरण(Single quote ' ' ) द्वारा घिरे हुए वर्णों द्वारा
201. निम्न में से कौन जावा में मान्य वर्ण लिटरल है ?  
उ. 'X'
202. निम्न में से कौन जावा में मान्य वर्ण लिटरल नहीं है ?  
उ. "X"
203. जावा में वर्ण लिटरल किस रूप में संगृहीत होते हैं ?  
उ. 16 बिट यनीकोड

204. जावा में कुछ विशिष्ट वर्ण लिटरल 'escape character' के रूप में \_\_\_\_\_ से शुरू होते हैं ?

उ. बक स्लैश (\)

205. जावा में new लाइन को किस वर्ण लिटरल से दर्शाया जाता है ?

उ. \n

206. जावा में \n क्या दर्शाया जाता है ?

उ. new line

207. जावा में tab को किस वर्ण लिटरल से दर्शाया जाता है ?

उ. \t

208. जावा में back space स्पेस को किस वर्ण लिटरल से दर्शाया जाता है ?

उ. \b

209. जावा में carriage return को किस वर्ण लिटरल से दर्शाया जाता है ?

उ. \r

210. जावा में form feed (new page) को किस वर्ण लिटरल से दर्शाया जाता है ?

उ. \f

211. जावा में back slash (\) को किस वर्ण लिटरल से दर्शाया जाता है ?

उ. \\

212. जावा में एकल उद्धरण (single quote) को किस वर्ण लिटरल से दर्शाया जाता है ?

उ. \'

213. जावा में डबल उद्धरण (double quote) को किस वर्ण लिटरल से दर्शाया जाता है ?

उ. \"

214. निम्न में से कौन जावा प्रोग्राम में तीन ऑक्टल अंको का उपयोग कर वर्ण दर्शाता है ?

उ. \ddd

215. निम्न में से कौन जावा प्रोग्राम में दो सोलहअंकी(hexadecimal) अंको का उपयोग कर वर्ण दर्शाता है ?

उ. \xdd

216. निम्न में से कौन जावा प्रोग्राम में युनिकोड अंको का उपयोग कर वर्ण दर्शाता है ?

उ. \udddd



217. जावा प्रोग्राम में \ddd में क्या दर्शाता है ?  
उ. तीन ओक्टोल अंको( 0 से 7 ) का उपयोग कर एक वर्ण
218. जावा प्रोग्राम में \xdd में क्या दर्शाता है ?  
उ. दो हेक्साडेसीमल अंको का उपयोग कर एक वर्ण
219. जावा प्रोग्राम में \udddd में क्या दर्शाता है ?  
उ. युनिकोड अंको का उपयोग कर एक वर्ण
220. जावा में अन्य डेटा टाइप primitive के बजाय किसका प्रतिनिधित्व करते हैं ?  
उ. ऑब्जेक्ट
221. स्ट्रिंग क्या है ?  
उ. दुहरे अवतरण चिन्हों (double quotes ) के बीच के बीच वर्णों की श्रंखला
222. जावा में स्ट्रिंग के भीतर Escape character किस प्रकार प्रस्तुत किये जाते हैं ?  
उ. back slash संकेतन का उपयोग करके
223. जावा में Many “Congratulation!” स्ट्रिंग को प्रस्तुत करने में किसका उपयोग होता है ?  
उ. “Many \“Congratulation!””
224. जावा में “This string brought to you by Java\u2122 स्ट्रिंग में \u2122 क्या है ?  
उ. युनिकोड श्रंखला
225. जावा में “This string brought to you by Java\u2122 स्ट्रिंग में \u2122 युनिकोड श्रंखला क्या उत्पन्न करेगी ?  
उ. ट्रेडमार्क प्रतीक
226. सिर्फ प्रोग्राम को समझने के लिए कौन होता है , प्रोग्राम के संचालन के समय कम्प्यूटर द्वारा सम्पूर्ण उपेक्षित की जाती है ?  
उ. टिप्पणी
227. जावा कितने प्रकार की टिप्पणियों को समर्थन देती है ?  
उ. तीन
228. जावा कौनसी टिप्पणी को समर्थन देती है ?  
उ. एक पंक्तिय , बहु पंक्तिय, दस्तावेजीकरण
229. जावा प्रोग्राम में एक पंक्तिय टिप्पणी किससे शुरू होती है ?  
उ. //
230. जावा प्रोग्राम में बहु पंक्तिय टिप्पणी \_\_\_\_\_ के बीच दर्शायी जाती है ?  
उ. /\* \*/

231. जावा प्रोग्राम में टिप्पणियों को नेस्टेड किया जा सकता है, अर्थात एक टिप्पणी के अन्दर दूसरी टिप्पणी दी जा सकती है -सही या गलत ?  
उ. गलत
232. जावा प्रोग्राम में दस्तावेजीकरण टिप्पणी को किस प्रकार दर्शाया जाता है ?  
उ `/**` और `*/` के बीच
233. javadoc पद्धति के लिए किसका उपयोग होता है ?  
उ. दस्तावेजीकरण टिप्पणी
234. \_\_\_\_\_ टिप्पणी के अतिरिक्त प्रत्येक के लिए जावा वाक्य रचना के नियमों का पालन करना आवश्यक है ?  
उ. टिप्पणी
235. जावा प्रोग्राम में अभिव्यक्ति के मूल घटक क्या हैं ?  
उ. लिटरल, वेरिएबल, फंक्शन कॉल
236. जटिल अभिव्यक्तियों को बनाने के लिए सामान्य अभिव्यक्तियों को किसके द्वारा जोड़ा जाता है ?  
उ. ओपरेटर
237.  $A+B*C$  में पहले कौन सी गणना होगी ?  
उ.  $B*C$
238.  $(A+B)*C$  में कौन सी गणना होगी ?  
उ.  $A+B$
239. अभिव्यक्ति का निर्माण करने के लिए उपयोग किये जाने वाले कौन से विशेष प्रतीक चिन्ह हैं ?  
ऑपरेटर (प्रक्रियक)
240. जावा में कितने मूलभूत अंकगणितीय ऑपरेटर हैं ?  
उ. 5
241. जावा में कितने मूलभूत अंकगणितीय ऑपरेटर नहीं हैं ?  
उ.  $^$
242. जावा में मूलभूत अंकगणितीय ऑपरेटर किस प्रकार के हैं ?

उ. द्विअंकी (binary)

243. जावा में मूलभूत अंकगणितीय ऑपरेटर कितने ऑपरांड (संकार्य) लेते हैं ?

उ. 2

244. जावा के मूलभूत अंकगणितीय ऑपरेटरों का उपयोग char प्रकार के मूल्यों के साथ किया जा सकता है, सही या गलत |

उ. सही

245. जब जावा के मूलभूत अंकगणितीय ऑपरेटरों का उपयोग char प्रकार के मूल्यों के साथ किया जाता है तब उसे किस रूप में लिया जाता है ?

उ. पूर्णांक

246. जावा के मूलभूत अंकगणितीय ऑपरेटरों के साथ char प्रकार के डेटा के साथ किया जाता है तब इसके मूल्य के रूप में किसे ध्यान साथ किया जा सकता है, सही या गलत |

उ. युनिकोड संख्या

247. शेष की गणना कौनसा ऑपरेटर करता है ?

उ. %

248. जब दोनों ओपरांड (संकार्य) अलग डेटा प्रकार के हो तब कौन सा कार्य किए जाता है ?

उ. कम विस्तार वाले डेटा प्रकार को उच्चतर डेटा प्रकार में बदल दिया जाता है |

249. जब दोनों ऑपरांड अलग डेटा प्रकार के हो तब ऑपरांडों को समान प्रकार का करने के लिए कम विस्तारवाले डेटा प्रकार को उच्चतर डेटा प्रकार में बदल दिया जाता है, एस प्रकार के बदलाव को क्या कहते हैं ?

उ. Promotion

250. जब दोनों ऑपरांड अलग डेटा प्रकार के हो तब अभिव्यक्ति का परिणाम किसके समान होगा ?

उ. उच्चतर विस्तारवाले डेटा प्रकार

251. जब स्ट्रिंग प्रकार के एक ऑब्जेक्ट के साथ + ऑपरेटर लागू किया जाता है ,तब अन्य ऑपरेण्ड अपने आप किस्मे परिवर्तित हो जाते हैं?

उ. स्ट्रिंग

252. कौनसी मेथड मानक आउटपुट डिवाइस पर एक सन्देश प्रिंट करती है ?

उ. system.out .println()

253. `system.out.println()` मेथड तर्क (Argument ) के रूप में क्या लेती है ?  
उ. स्ट्रिंग
254. `system.out.println()` मेथड में मूल्यों को स्ट्रिंग में जोड़ने के लिए \_\_\_\_\_ का उपयोग होता है ?  
उ. +
255. `system.out.println()` मेथड के तर्क में दी गयी संख्याओं को जावा किस में परिवर्तित करता है ?  
उ. स्ट्रिंग
256. मॉड्युलस (%) ऑपरेटर का उपयोग करते समय नकारात्मक (Negative ) परिणाम कब प्राप्त होगा ?  
उ. जब पहला ऑपरेण्ड ऋणात्मक हो
257. आरोही ऑपरेटर कौनसा है ?  
उ. ++
258. अवरोही ऑपरेटर कौनसा है ?  
उ. --
259. ++ और -- का उपयोग कौन से वेरिएबल से साथ होता है ?  
उ. byte, short, int, float, char
260. जब वेरिएबल के नाम के पश्चात ++ अथवा -- का उपयोग होता है ,तब इसे क्या कहा जाता है ?  
उ. Post increment अथवा Post decrement
261. जब हम Post increment अथवा Post decrement का उपयोग करते हैं तब वेरिएबल का मूल्य कब बढ़ाया अथवा घटाया जाता है ?  
उ. अभिव्यक्ति का मूल्यांकन करने के बाद
262. यदि  $x=3, y=4+x++$  हो तो  $x=_____$ ,  $y=_____$  |  
उ. 4,7
263. जब वेरिएबल के नाम के पहले ++ अथवा -- का उपयोग होता है, तब इसे क्या कहा जाता है ?  
उ. Pre increment और Pre decrement
264. यदि  $x=3, y=4+++x$  हो तो  $x=_____$ ,  $y=_____$  |  
उ. 4,8

265. तुलनाबोधक(Comparision) ऑपरेटर को और किस नाम से जाना जाता है ?  
उ.संबंधात्मक (Relational)
266. जावा में कितने तुलनाबोधक (Comparision) ऑपरेटर है ?  
उ. छ :
267. तुलनाबोधक ऑपरेटर कौनसा है ?  
उ. ==, >, <
268. तुलनाबोधक ऑपरेटर कौनसा नहीं है ?  
उ. =
269. क्या A “ के समान “ B है , यह किस प्रकार दर्शाया जायेगा ?  
उ. A == B
270. क्या A “ के समान नहीं “ B है , यह किस प्रकार दर्शाया जायेगा ?  
उ. A != B
271. जावा में तुलनाबोधक (Comparision) ऑपरेटरों का क्या उपयोग है ?  
उ. संख्यात्मक प्रकार के मूल्यों की तुलना ,char प्रकार के मूल्यों की तुलना
272. जावा वर्णों(char ) की तुलना करते समय किसका उपयोग करता है ?  
उ. वर्णों के युनिकोड संख्यात्मक मूल्यों का
273. तुलनाबोधक ऑपरेटर लागु करने के पश्चात् अभिव्यक्ति का परिणाम किस प्रकार का होता है ?  
उ. बुलियन
274. बुलियन मूल्य व्यंजक किसे कहते है ?  
उ. तुलनात्मक अभिव्यक्ति
275. तार्किक ऑपरेटर को और किस नाम से जाना जाता है ?  
उ. बुलियन
276. तार्किक ऑपरेटर का उपयोग किस ओपरांड पर होता है ?  
उ. बुलियन
277. जावा में कितने तार्किक ऑपरेटर है ?  
उ. चार

278. जावा में तार्किक ऑपरेटर कौनसा है ?

उ. AND , OR , XOR , NOT

279. जावा में तार्किक ऑपरेटर कौनसा नहीं है ?

उ. NOR

280. एकल (unary )ऑपरेटर कौनसा है ?

उ. NOT

281. XOR में X का क्या अर्थ है ?

उ. Exclusive(अनन्य)

282. जब शर्ती AND और OR ऑपरेटरों का उपयोग किया जाता है, तब जावा यदि आवश्यक न हो तो दुसरे ऑपरांड का मूल्यांकन नहीं करती है , इसे क्या कहा जाता है ?

उ. शोर्ट सर्किटिंग

283. जावा का शर्तीय ऑपरेटरों किस प्रकार का है ?

उ. त्रिगुट (ternery)

284. त्रिगुट ऑपरेटर कौनसा है ?

उ. शर्तीय

285. जावा के शर्तीय ओपरेटर में कितने ऑपरांड है ?

उ. तीन

286. शर्तीय ओपरेटर तीन ऑपरांड को अलग करने के लिए कौनसे चिन्ह का उपयोग करता है ?

उ. ? और :

287.  $N=8;next=(N\%2==0)?(N/2):(3*N + 1)$  ho to next=\_\_\_\_\_ |

उ. 4

288.  $N=9;next=(N\%2==0)?(N/2):(3*N + 1)$  ho to next=\_\_\_\_\_ |

उ. 28

289. एसाइनमेंट ऑपरेटर कौनसा है ?

उ. =

290. एसाइनमेंट स्टेटमेंट में मेमोरी के स्थान का निर्देश कौन करता है ?

उ. = के बाई और दिया गया वेरिएबल

291. व्यंजक के बायीं और के वेरिएबल को क्या कहते है ?

उ. lvalue

292. एसाइनमेंट वाक्य में यदि व्यंजक का डेटा प्रकार बाई ओर लिखे गए वैरिएबल से बड़ा हो तो क्या परिणाम प्राप्त होता है ?

उ. परिशुद्धता समस्या के कारण त्रुटि दर्शायी जाती है ।

293. शॉर्टहैंड एसाइनमेंट में ऑपरेटर किस प्रकार का होना चाहिए ?

उ. दो ऑपरेटर का उपयोग करने वाला binary ऑपरेटर

294.  $A += b$  अर्थात् \_\_\_\_\_ ।

उ.  $a = a + b$

295.  $q \&\&= p$  अर्थात् \_\_\_\_\_ ।

उ.  $q = q \&\& p$

296. कई बार डेटा टाइप का परिवर्तन आवश्यक होता है जो अपने आप नहीं हो पता है ,इसके लिए हम किसका उपयोग करते हैं ?

उ. टाइप कास्ट

297. टाइप कास्ट वाक्य का स्वरूप कौनसा है ?

उ. `<data type><expression>`

298. जब दो सामान्य प्राथमिकता वाले ऑपरेटर व्यंजक में दिखते हैं तब व्यंजक का मुल्यांकन किस दिशा में करना है यह कौन निश्चित करता है ?

उ. सहचारिता

299. व्यंजक की गणना करते समय सहचारिता अधिकांशतः कौन सी दिशा में होती है ?

उ. बायें से दाहिने

300. क्रियान्वन के बहाव को नियंत्रित करने वाले वाक्यों को क्या कहते हैं ?

उ. नियंत्रक स्वरूप , कण्ट्रोल स्ट्रक्चर

301. मुख्यतः कितने प्रकार के नियंत्रक स्वरूप हैं ?

उ. दो

302. कंट्रोल स्ट्रक्चर किस प्रकार के होते हैं ?

उ. loop ,branches

303. \_\_\_\_\_ का उपयोग तब समान वाक्यों के समूह को दोहराने के लिए होता है जब तक स्थिती आ नहीं जाती है ।  
उ. loop
304. \_\_\_\_\_ का उपयोग दो या दो से अधिक घटनाक्रम में से एक चयन करने के लिए होता है ।  
उ. branches
305. सिलेक्टिव स्वरूप किसे कहा जाता है ?  
उ. branches
306. जावा में कंट्रोल स्ट्रक्चर कौनसा है ?  
उ. if,switch, while , do.....while,for
307. ब्लाक वाक्य (स्टेटमेंट)क्या है ?  
उ. { और } के मध्य लिखे वाक्यों का समूह
308. जावा में ब्लाक वाक्य का समूह कौन दर्शाता है ?  
उ. {  
    <Statements>  
    }  
309. जावा में कौन ब्लाक व्याख्यायित करता है ?  
उ. Block;  
    {  
        Statement 1  
        Statement 2  
        .  
        .  
        Statement n  
    }  
310. जब किसी वेरिएबल के स्कोप के अंदर उसी नाम का दूसरा वेरिएबल घोषित किया जाता है तब क्या परिणाम मिलता है ?  
उ. कम्पाइलर त्रुटि सन्देश प्रदर्शित करता है  
311. if विधान कौनसी डिजीजन स्ट्रक्चर का उदहारण है ?  
उ.Branches ,Selective



312. जब एक विधान को दूसरे if विधान के अंदर उपयोग किया जाता है तब उसे क्या कहते हैं ?

उ. nested - if

313. जब वेरिएबल और व्यंजक की कीमत के आधार पर बहुत से कार्य करने हो तब कौन से विधान का उपयोग होता है ?

उ. switch

314. switch वाक्यों में जाँच व्यंजक कौन से प्रकार का होना चाहिए ?

उ. byte, int, short, char, enum

315. switch संरचना में यदि व्यंजक का मान किसी भी case मूल्य से नहीं मिलता तो कौन सा परिणाम प्राप्त होता है ?

उ. डिफॉल्ट विधान का अमल होता, किसी भी कार्य बिना switch विधान का अंत होना

316. switch वाक्य को तोड़ने के लिए किस वाक्य का उपयोग किया जाता है ?

उ. break

317. switch संरचना में break वाक्य का क्या कार्य है ?

उ. switch स्टेटमेंट का अंत करना ,switch के अंत के पश्चात् प्रथम वाक्य पर जाना

318. जावा कितने प्रकार की loop संरचना प्रदान करता है ?

उ. तीन

319. जावा में कौनसी loop संरचना उपलब्ध है ?

उ. for while , do.....while

320. जावा में कौनसी loop संरचना उपलब्ध नहीं है ?

उ. do

321. कौनसे loop में जाँच अभिव्यक्ति व्यंजक का पहले मुल्यांकन होता है उसके बाद परिस्थिती के सत्य होने पर loop में लिखे गए वाक्य क्रियान्वित होते हैं ?

उ. for, while

322. कौनसा loop प्रवेश नियंत्रित अथवा पूर्व pre-test लूप है ?

उ. for, while

323. कौन सी loop संरचना के लिए यह संभव है की loop में दिए गए वाक्यों का क्रियान्वन न हो ?

उ. for, while

324. जब पुनरावर्तन की संख्या पूर्वानुमानित होती है तब सामान्यतया कौन से loop का उपयोग किया जाता है ?  
उ. for
325. for loop में कितने व्यंजक हैं ?  
उ. तीन
326. for loop का प्रथम व्यंजक क्या दर्शाता है ?  
उ. initializer
327. for loop का दूसरा व्यंजक क्या दर्शाता है ?  
उ. condition
328. for loop का तीसरा व्यंजक क्या दर्शाता है ?  
उ. iterator
329. for loop के कौनसे व्यंजक में प्रारंभिक मान दिया जाता है ?  
उ. प्रथम
330. for loop के कौन से व्यंजक में शर्त दी जाती है ?  
उ. द्वितीय
331. for(;;) loop में यदि break वाक्य न हो तो क्या होगा ?  
उ. यह अनंत loop में परिवर्तित होता है ।
332. for(;;) loop में कब वैध है ?  
उ. जब loop को खत्म करने के लिए कुछ नियंत्रक वाक्य हो , loop संरचना में break वाक्य का उपयोग किया गया हो ।
333. त्रुटि रहित कम्पायल लिखिए ?  
उ. for(;;){int i = 7 };
334. कौनसा loop अपने वाक्यों के क्रियान्वन के बाद जाँच व्यंजक का मुल्यांकन करता है ?  
उ. do..... while
335. कौनसा loop निर्गम नियंत्रित ((exit-controlled) अथवा (post-test) लूप है ?  
उ. do.....while
336. कौनसा कार्य break वाक्य द्वारा किया जाता है ?  
उ. नियंत्रक को switch वाक्य के बहार स्थान्तरित करना , loop में स्थित कुछ वाक्यों को छोड़कर अन्य बातों के साथ पुनः पुनरावर्तन करना ।

337. कौनसे वाक्य का उपयोग loop निष्कासन के लिए होता है ?

उ. break

338. loop के कुछ वाक्यों को छोड़कर पुनःपुनरावर्तन करने के लिए कौनसे वाक्य का उपयोग होता है ?

उ. continue

339. जावा की क्लास लाइब्रेरी की कौनसी क्लास संपूर्ण गणितीय क्रियाकलापों के समूह को दर्शाती है ?

उ. Math

340. जावा में sqrt() नामक फंक्शन का उपयोग किस प्रकार किया जायेगा ?

उ. Math.sqrt()

341. जब हम nested loop का उपयोग करते हैं तब break वाक्य कौन से loop को खत्म कर नियंत्रक को loop के बहार स्थान्तरित करता है ?

उ. समीपवर्ती

342. जब हम nested loop का उपयोग करते हैं तब continue वाक्य कौन से loop को पुनः शुरू करता है?

उ. समीपवर्ती

343. जब हम यह नियंत्रित करना चाहते हैं की कौनसे loop को खत्म किया जाये अथवा कौन से loop को बार-बार दोहराया जाये, तो हमें किसका उपयोग करना चाहिए ?

उ. Labelled loop

344. Labelled loop बनाने के लिए loop के पहले लेबल को कौन से चिन्ह से जोड़ा जाता है ?

उ. . (Dot)

345. जावा में अक्षर कितने बाइट का unicode अक्षर है ?

उ. दो

346. निम्न में वाक्य रचना में सही है ?

उ. float l ,w, h;

L=10, w=8, h=12

347. निम्न में वाक्य रचना में जावा सही है ?

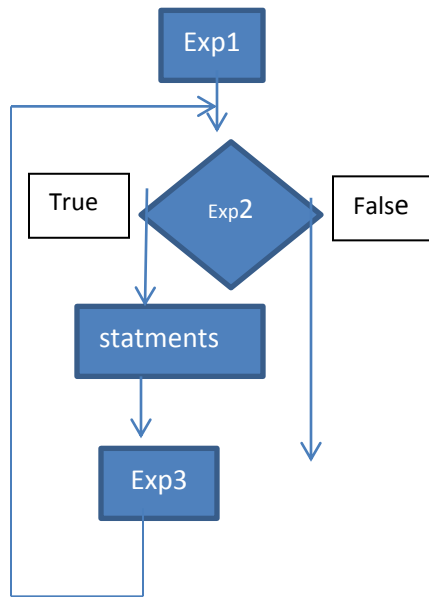
उ. System.out.print()

Full Forms :-

- 1) JDK = Java development kit
- 2) JVM = Java Virtual Machine
- 3) IEEE = Institute of Electrical & Electronics Engineers
- 4) API = Application programming interface
- 5) XOR = Exclusive (अनन्य) OR

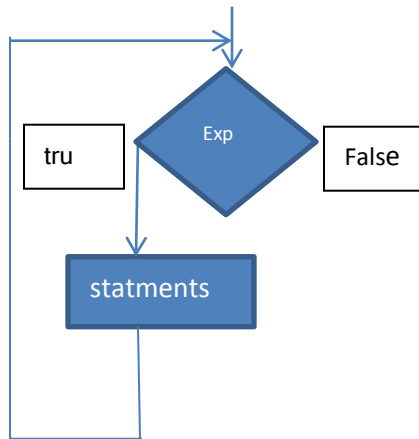
प्रश्न- निम्न आकृतियां कौनसी संरचना दर्शाती है ?

1)



3. for लूप

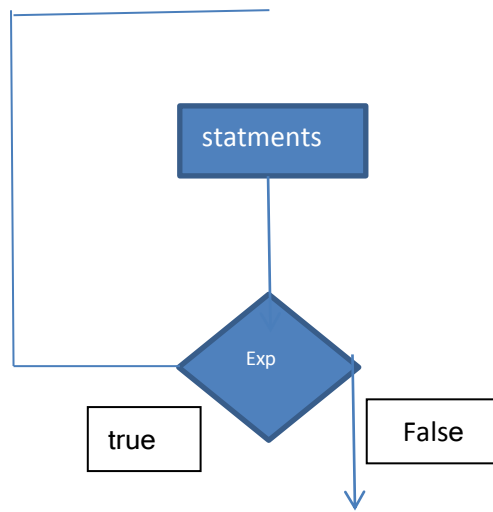
2)



3. while loop



3)



3. do.....while loop